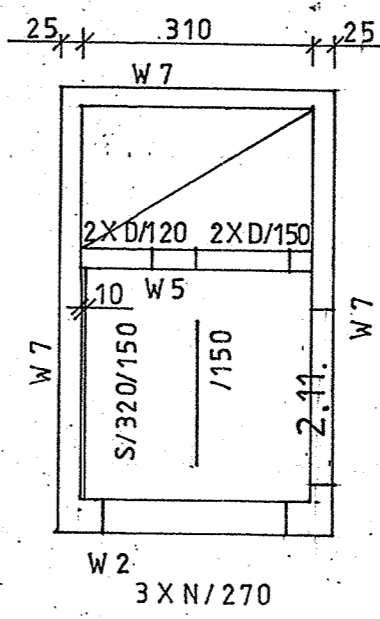


STROP N/II p.



FPR "ARCHITEKT"		08-110 SIEDLICE ul. Florjanka 20/6	
Objekt	BUDYNEK DYDAKTYCZNY SZKOLY - ROZBUDOWA		
Lokalizacja	GREBKÓW, dz. nr 285/1, pow. Węgrów		
Treść rysunku	RZUT STROPU N/II p + II p		
PROJEKTANT	mgr inż. Krzysztof Kłose	Skala	1:100
SPRAWDZIŁ	mgr inż. Bogusław Młodziński	Data	08.2009
	upr. nr 01224/89/82/81	Nr rys.	3K
		Strona	