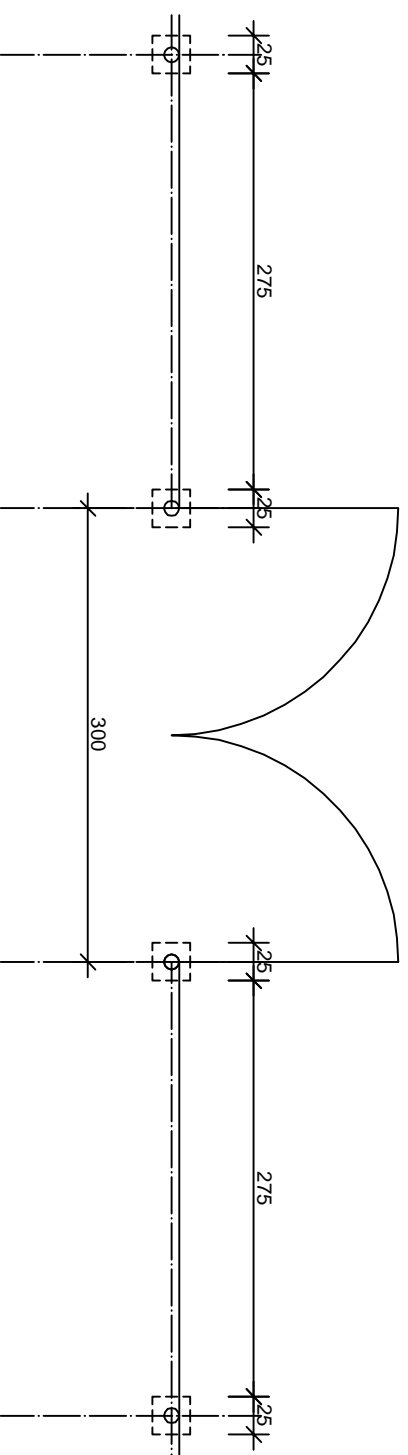
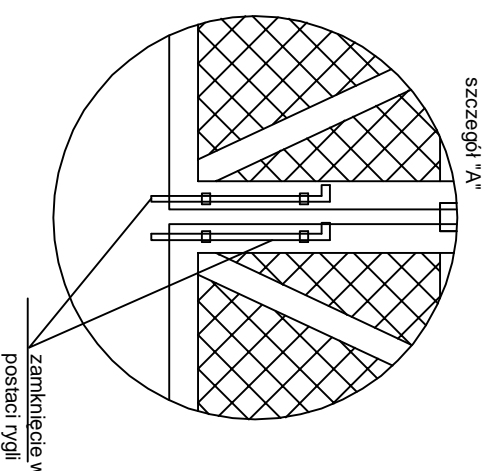
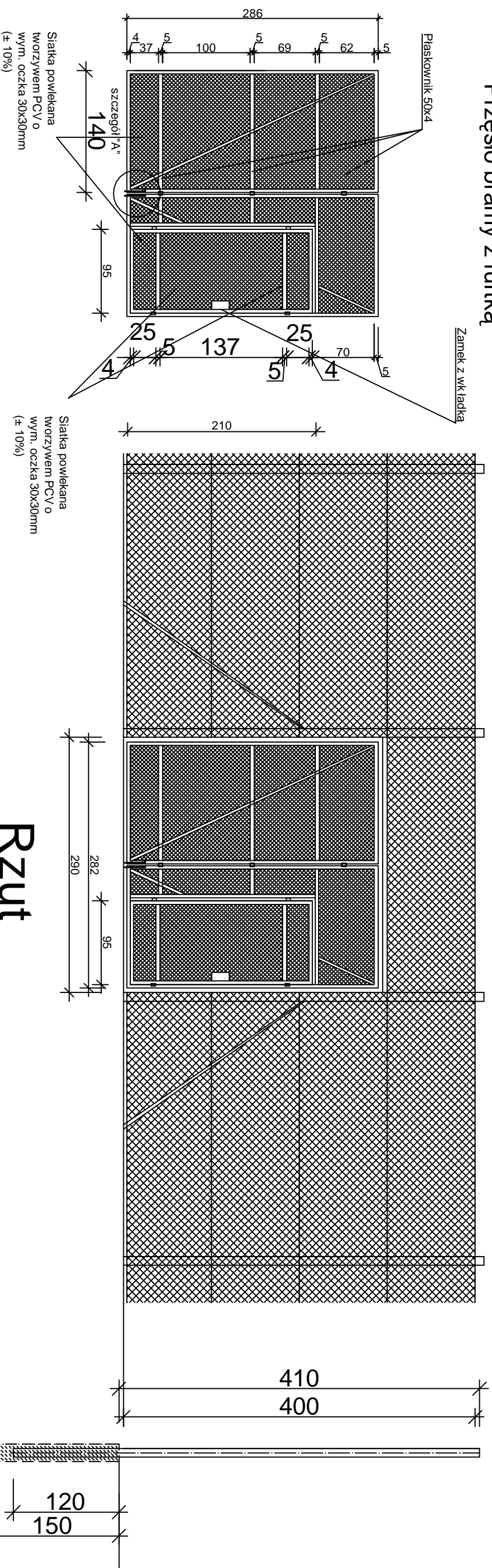


Widok

Przęsło bramy z futką



Fundament słupka z betonu B 15. Słupki stalowe grubościennne $\varnothing 2,5''$, zaślepione od góry, malowane proszkowo. Stężenia pręseł w narożnikach ogrodzenia-kątownik 40x40x3. Brama i Futka z kątownika 40x40x3. Wypełnienie pręseł z siatki ocynkowanej, powlekannej tworzywem PCV o wym. oczka 45x45mm ($\pm 10\%$), wzmocnionej co 1 m wysokości linką stalową $\varnothing 4$ mm mechanicznie naciągana.



PHU "CZYSTE ŚRODOWISKO" Wojciech Nowak
ul. Budowlana 3C, 08-110 Sielce,
tel. 25 644 40 47

Tytuł projektu: Boisko Wielofunkcyjne

Lokalizacja: Grębków dz. ewid. nr. 284/4, 284/6, 285

Tytuł rysunku: Rzut ogrodozenia z bramą wjazdową

Rys. 3

Projektował: mgr inż. Leszek Czamy

Skala: b. s.

Opracował: mgr inż. Artur Sosnowka

Branża: Budowlana

Data: 12.2011 r.