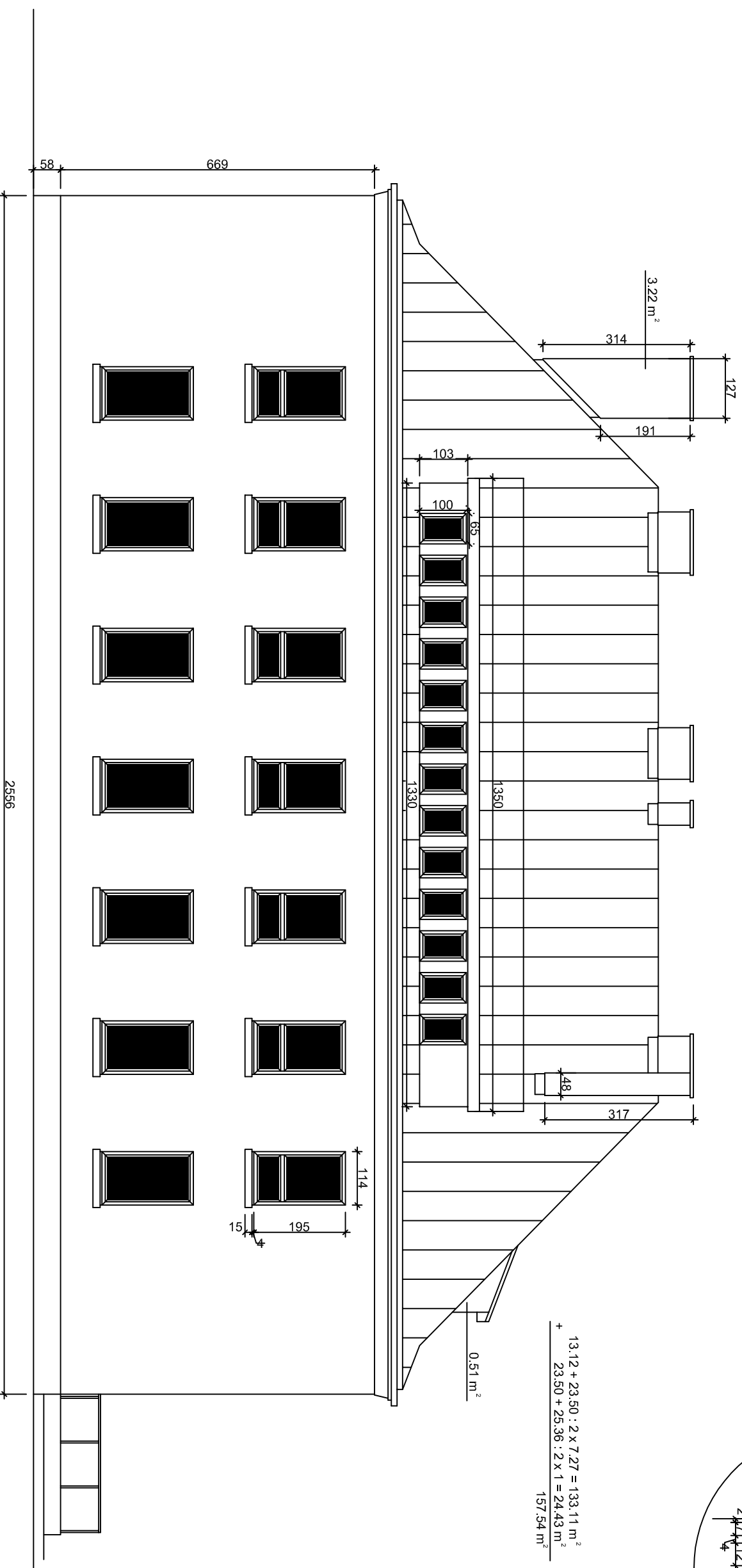


$$\begin{aligned}
 &13.12 + 23.50 : 2 \times 7.27 = 133.11 \text{ m}^2 \\
 &+ 23.50 + 25.36 : 2 \times 1 = 24.43 \text{ m}^2 \\
 &\hline
 &157.54 \text{ m}^2
 \end{aligned}$$



Elewacja południowo-wschodnia

OBIEKT	budynek komunalny i służby zdrowia	DATA
ADRES	Grębków, ul. Lipowa 6, dz. nr ew. 284/3	06.2012
Przedmiot	inwentaryzacja elewacji	Nr. rys.
Skala	1:100	2